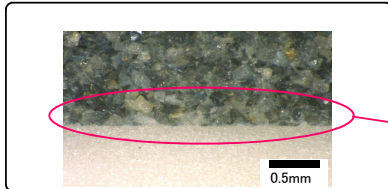


ポーラスチャック

◎ポーラスと基台が一体構造

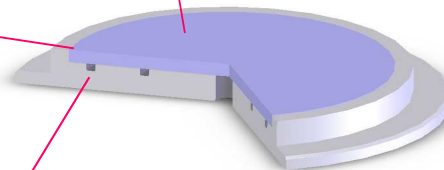
当社独自の技術により、基台とポーラス体の界面は、一体構造を有しています。これにより、非常に優れた吸着面の平面度を得ることが可能になります。



◎豊富なポーラス体ラインナップ

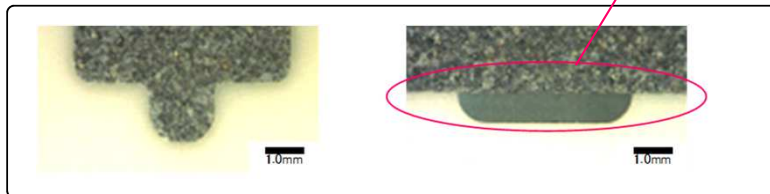
お客様の用途に合わせて材質を選択でき、気孔径及び気孔率は、以下の範囲で制御可能です。

- ・材質 : アルミナ, 炭化ケイ素
- ・気孔径 : 5, 10, 30, 70 μm
- ・気孔率 : 30~60%



◎形状は自由自在

丸型でも角型でもお客様のニーズにお応えします。通気溝パターンも任意に形成可能です。



界面は高密着性を有する
 ポーラスと基台の密着強度
 ⇒ポーラス強度以上

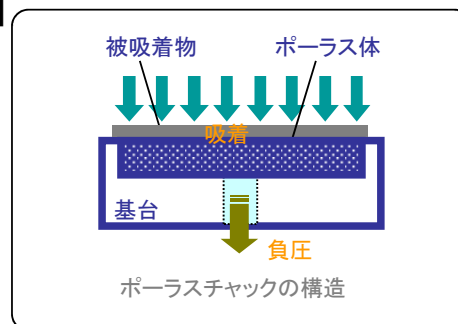
【特性】

材質	アルミナ		炭化ケイ素	
	ポーラス	基台	ポーラス	基台
比重	2.5	3.9	2.1	3.1
曲げ強度 (MPa)	50	410	50	500
ヤング率 (GPa)	55	380	55	410
線膨張係数 (1/°C)	7.4×10^{-6}	7.6×10^{-6}	4.7×10^{-6}	4.6×10^{-6}
熱伝導率 (W/m・K)	—	30	—	170
体積抵抗率 (Ω・cm)	10^{11}	$> 10^{14}$	10^6	10^6

【用途】

- シリコンウエハの加工用固定治具
 (ダイシングソー, グライNDER, ポリッシャ)
- 液晶ガラスの搬送用治具
- 各種、測定装置、検査装置の固定治具
- その他、フィルムシートや金属基板などの加工用固定治具

【使用例】



営業部 〒103-0022 東京都中央区日本橋室町4-6-2 菱華ビルディング 10階

TEL(03)3271-5061

Mail:nc-sales@niterragroup.com