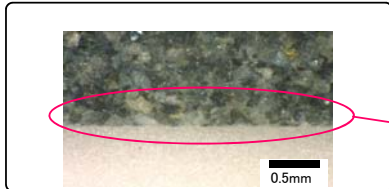


ポーラスチャック

◎**ポーラスと基台が一体構造**

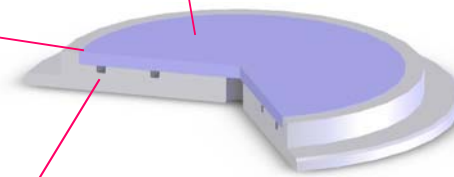
当社独自の技術により、基台とポーラス体の界面は、一体構造を有しています。これにより、非常に優れた吸着面の平面度を得ることが可能になります。



◎**豊富なポーラス体ラインナップ**

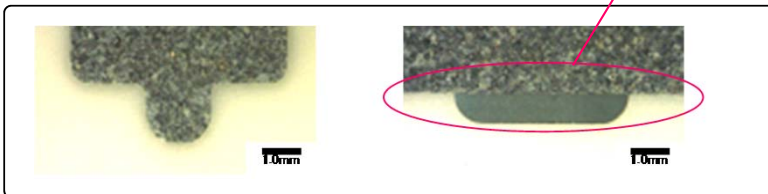
お客様の用途に合わせて材質を選択でき、気孔径及び気孔率は、以下の範囲で制御可能です。

- ・材質 : アルミナ, 炭化ケイ素
- ・気孔径 : 5, 10, 30, 70 μm
- ・気孔率 : 30~60%



◎**形状は自由自在**

丸型でも角型でもお客様のニーズにお応えします。通気溝パターンも任意に形成可能です。



界面は高密着性を有する
ポーラスと基台の密着強度
⇒ポーラス強度以上

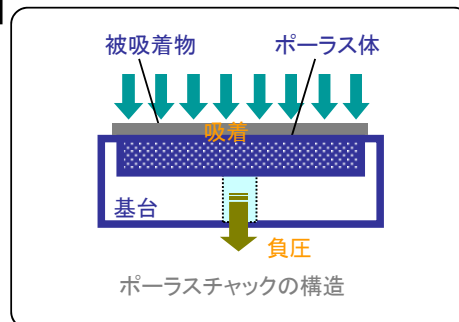
【特性】

材質	アルミナ		炭化ケイ素	
	ポーラス	基台	ポーラス	基台
比重	2.5	3.9	2.1	3.1
曲げ強度 (MPa)	50	450	50	500
ヤング率 (GPa)	55	380	55	410
線膨張係数 (1/°C)	7.4×10^{-6}	7.3×10^{-6}	4.7×10^{-6}	4.6×10^{-6}
熱伝導率 (W/m・K)	—	30	—	170
体積抵抗率 (Ω・cm)	10^{11}	$> 10^{14}$	10^6	10^6

【用途】

- シリコンウエハの加工用固定治具
(ダイシングソー, グラインダー, ポリッシャ)
- 液晶ガラスの搬送用治具
- 各種、測定装置、検査装置の固定治具
- その他、フィルムシートや金属基板などの加工用固定治具

【使用例】



本社 〒981-3292 宮城県仙台市泉区明通3-24-1
営業部 〒101-0041 東京都千代田区神田須田町1-34-4 神田グロウビル2階

TEL (022) 378-9231

TEL (03) 5256-2360

Mail: nc-sales@ceratech.co.jp